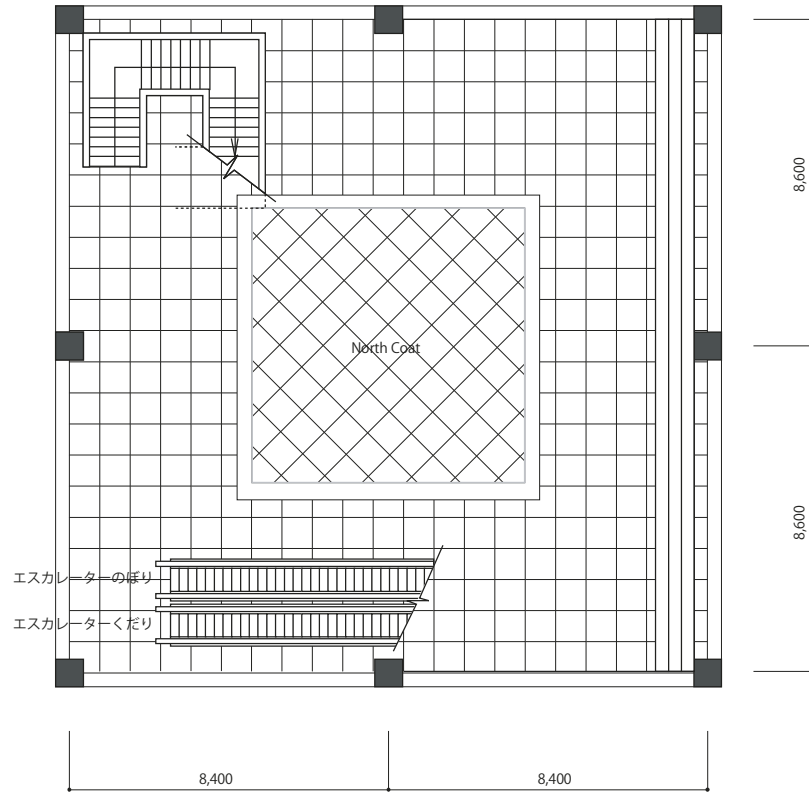
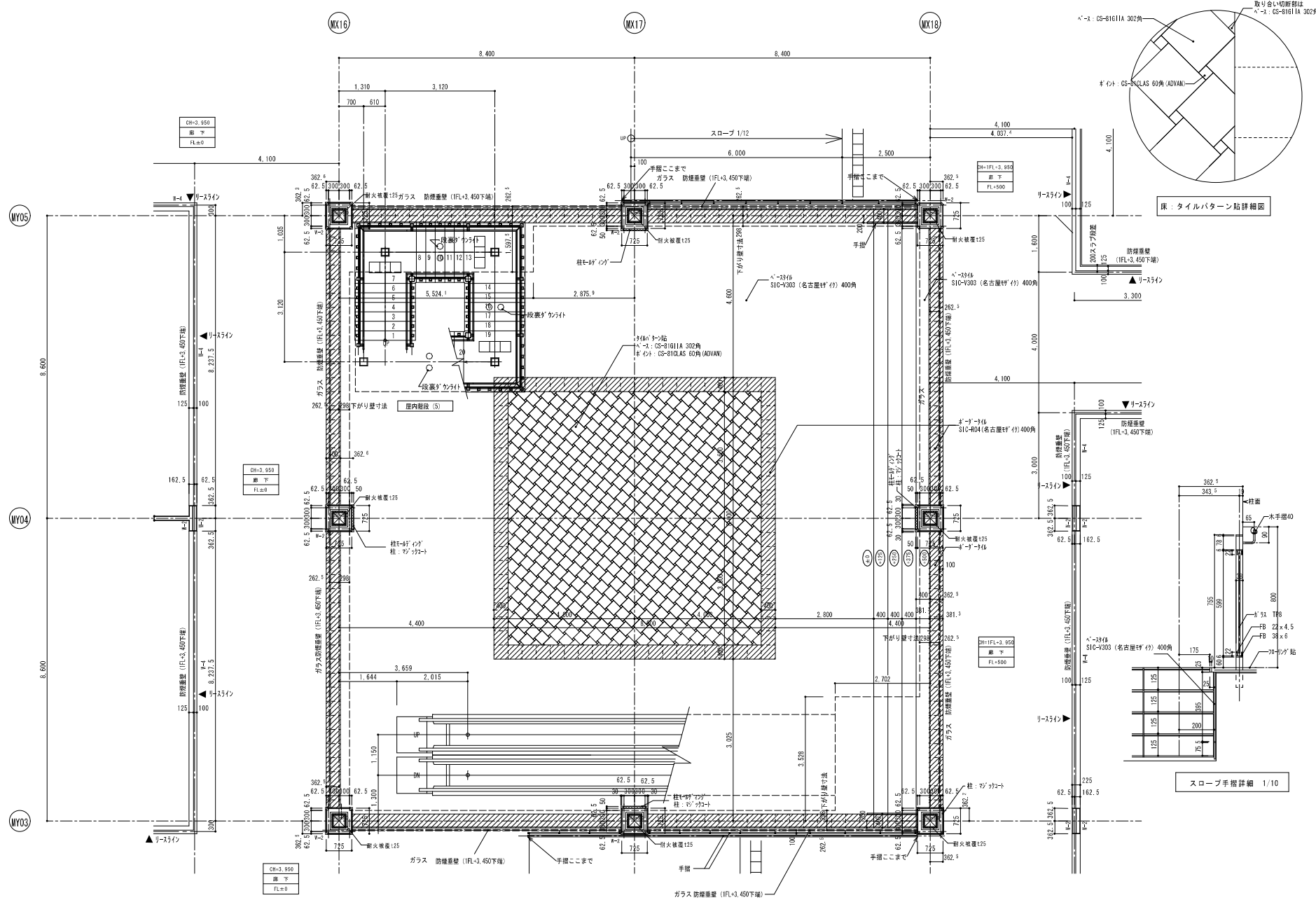




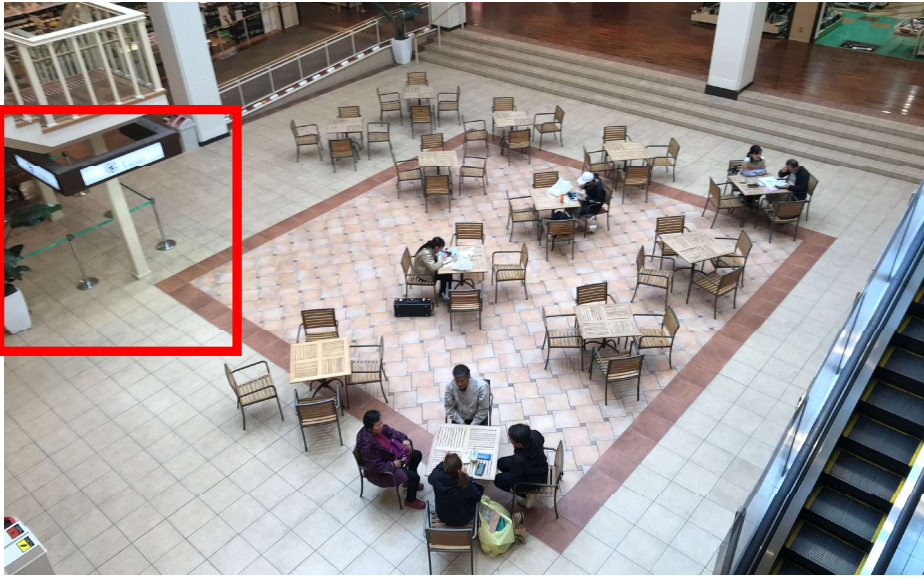
■ レイアウト(S=1/200)





項目	内容	項目	内容	項目	内容	項目	内容	項目	内容	項目	内容
設計者	三友建設株式会社	建築士	大澤 康弘	建築士	山本 石橋	設計者	三友建設株式会社	設計者	三友建設株式会社	設計者	三友建設株式会社
発注者	鹿角建設株式会社	建築設計	大澤 康弘	建築設計	山本 石橋	発注者	鹿角建設株式会社	設計者	三友建設株式会社	設計者	三友建設株式会社
代表者	代表取締役 田中 正良	PM	山本 石橋	設計者	山本 石橋	代表者	代表取締役 田中 正良	設計者	三友建設株式会社	設計者	三友建設株式会社
所在地		建築設計	大澤 康弘	建築設計	山本 石橋	所在地		設計者	三友建設株式会社	設計者	三友建設株式会社
竣工日		建築設計	大澤 康弘	建築設計	山本 石橋	竣工日		設計者	三友建設株式会社	設計者	三友建設株式会社
竣工日		建築設計	大澤 康弘	建築設計	山本 石橋	竣工日		設計者	三友建設株式会社	設計者	三友建設株式会社

■南館1F ノースコート



テーブル・イス配置 (テーブル1台につきイス4脚)

移動は可能ですが、写真の配置に**原状復旧**して下さい。※合計12台



階段下

スプリンクラー

触ると発報する恐れがあります。
ぶつからないようご注意ください。



階段下柱 増設コンセント (電源)

※容量等の詳細は
次ページをご確認下さい。

エスカレーター下 イベント盤 (電源)

※容量等の詳細は「**イベント用電源
配置図**について」をご確認下さい。



◎注意事項

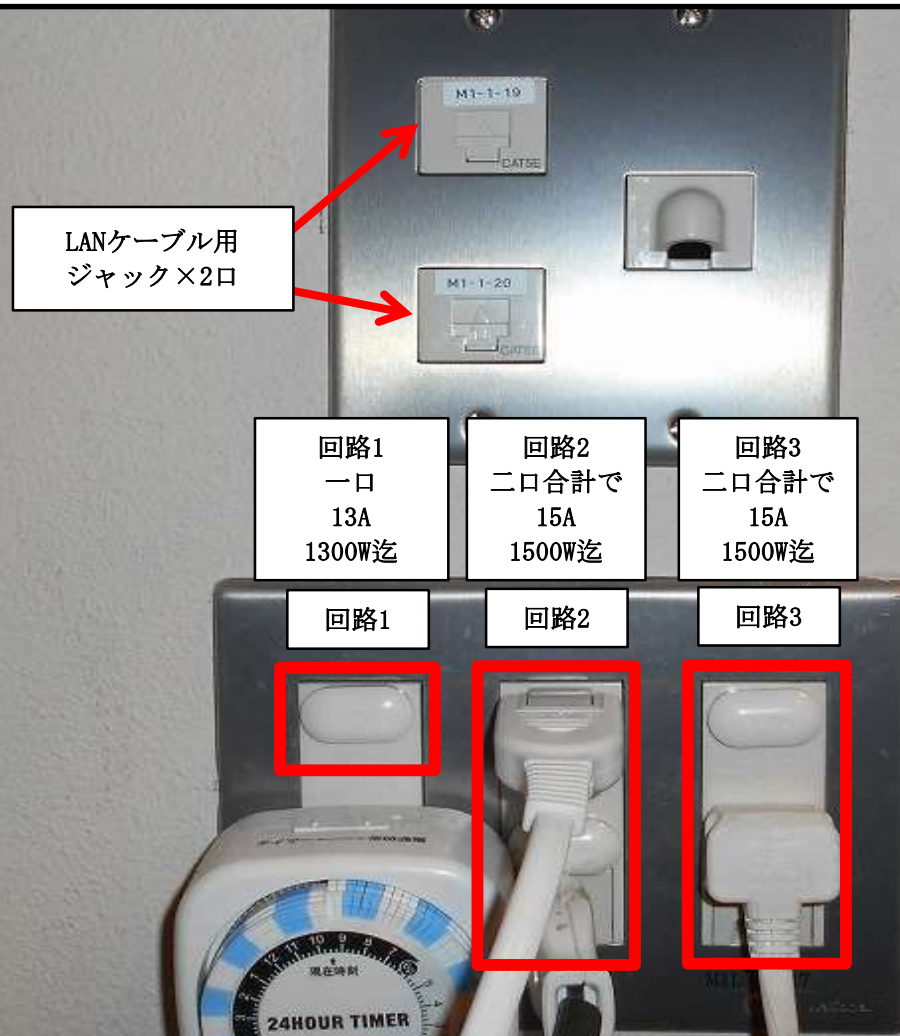
※床配線をする際は、ケーブルをモール等で覆いテープで養生する事。

※コンセント回路のブレーカーは最大容量20Aだがコンセント器具が最大容量15Aの為、安全にも配慮し1回路合計15A以内で使用する事。(推奨:13.5A以下)

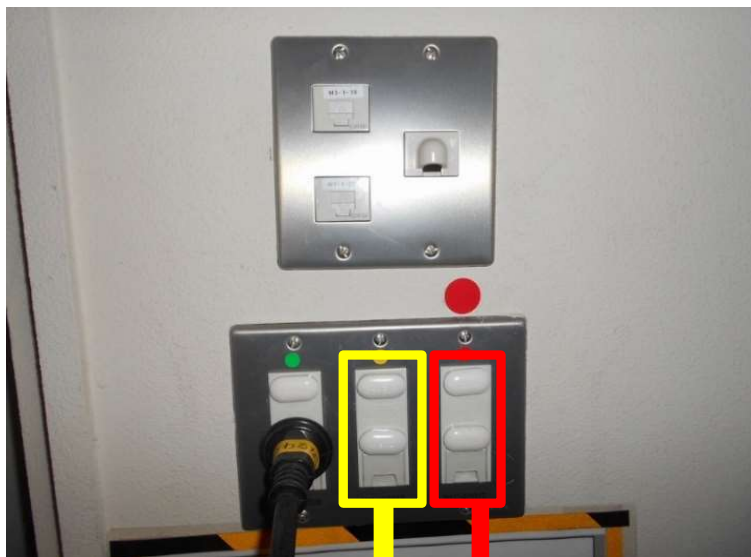
※尚、容量オーバーで夜間にブレーカーがトリップしストッカー、ショーケース内の商品がダメになったり、電線・器具等からの発煙・発火の恐れもありますので注意してご使用下さい。

※ブレーカー二次側から直接ケーブルをつなぐ際は、必ずブレーカーを切って安全に配慮し作業する事。

※イベント盤主幹 電灯75A、動力50A以下になる様、主幹の最大容量を確認の上作業する事。



ショーケースご利用の業者様へ



**※ 冷蔵・冷凍ショーケースは1台ずつ
回路を分けて使用してください**

(別々の壁コンセントから取るように)

※1回路1500Wを超えない様に！

容量超過により火災の原因になります

他、レジ、
パソコン等

1回路

1回路



南館1F ノースコート催事イメージ

