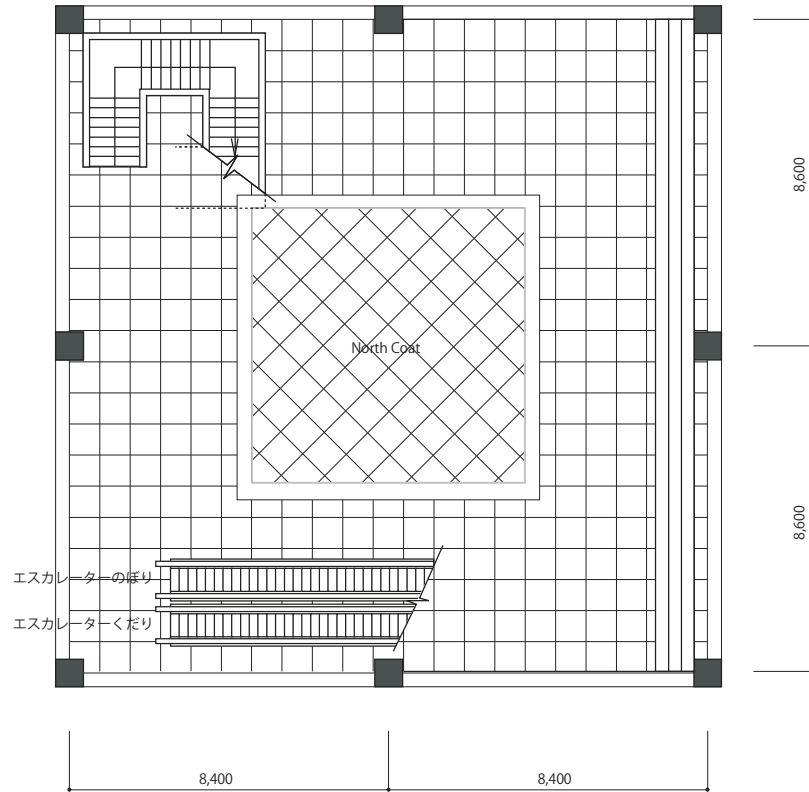
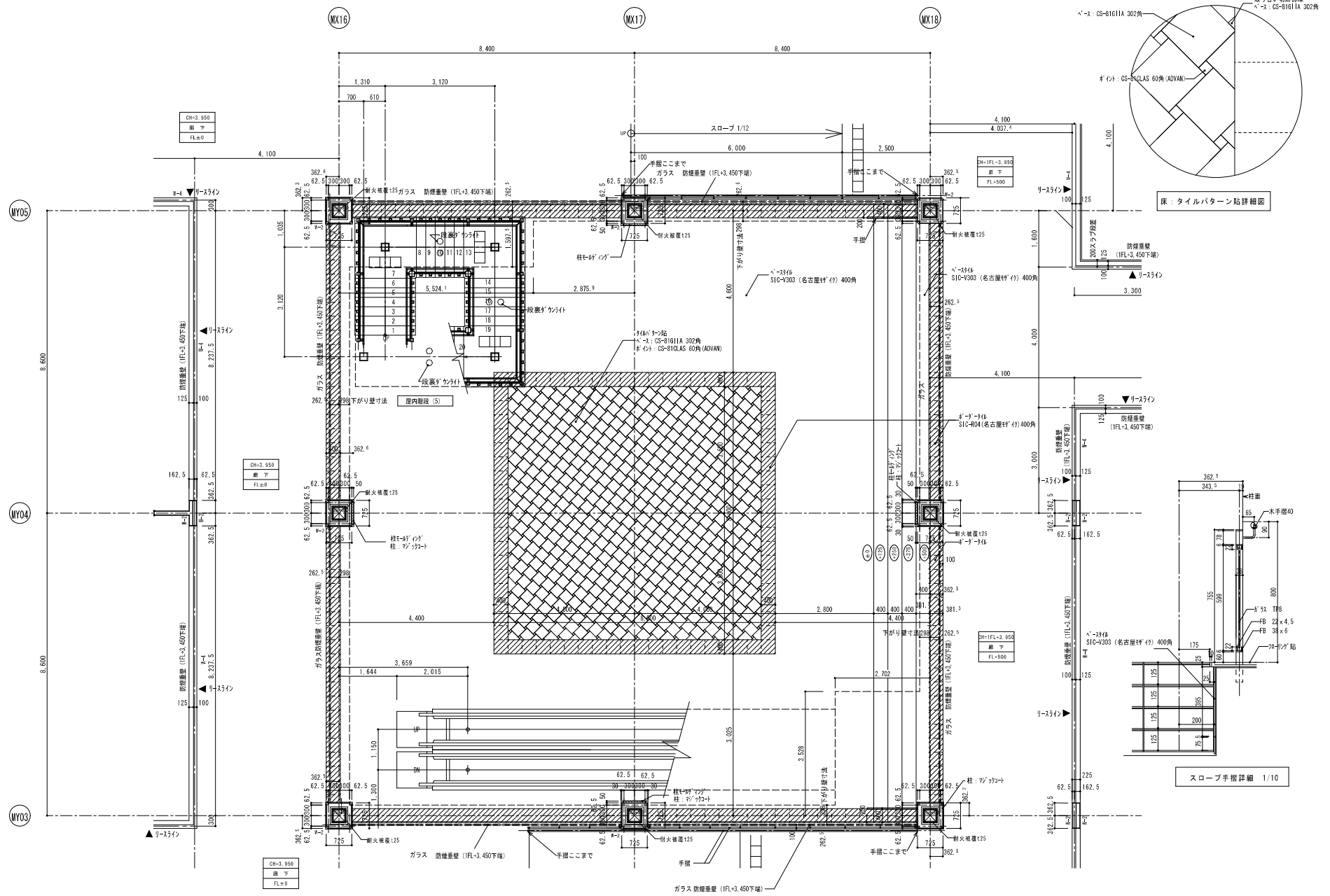


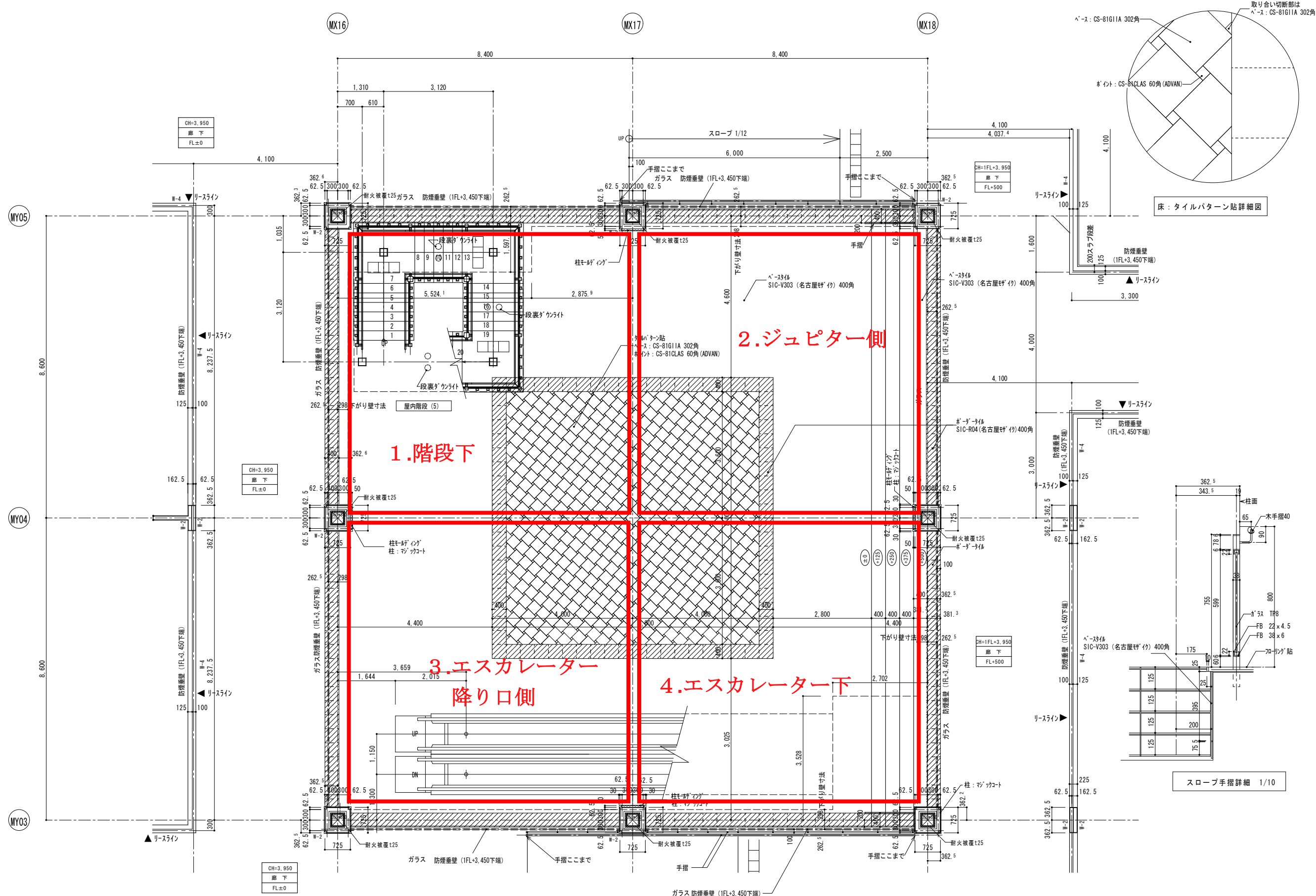


■ レイアウト(S=1/200)





設計者		建築設計		設計者		設計者		設計者		設計者		設計者	
設計者	三友地所設計	建築設計	大澤	設計者	山本 石橋	設計者	山本・石橋・高橋	設計者	三友地所設計	設計者	北朝設計1F事務所	設計者	北朝設計1F事務所
設計者	三友地所設計	建築設計	大澤	設計者	山本 石橋	設計者	山本・石橋・高橋	設計者	三友地所設計	設計者	北朝設計1F事務所	設計者	北朝設計1F事務所
設計者	三友地所設計	建築設計	大澤	設計者	山本 石橋	設計者	山本・石橋・高橋	設計者	三友地所設計	設計者	北朝設計1F事務所	設計者	北朝設計1F事務所



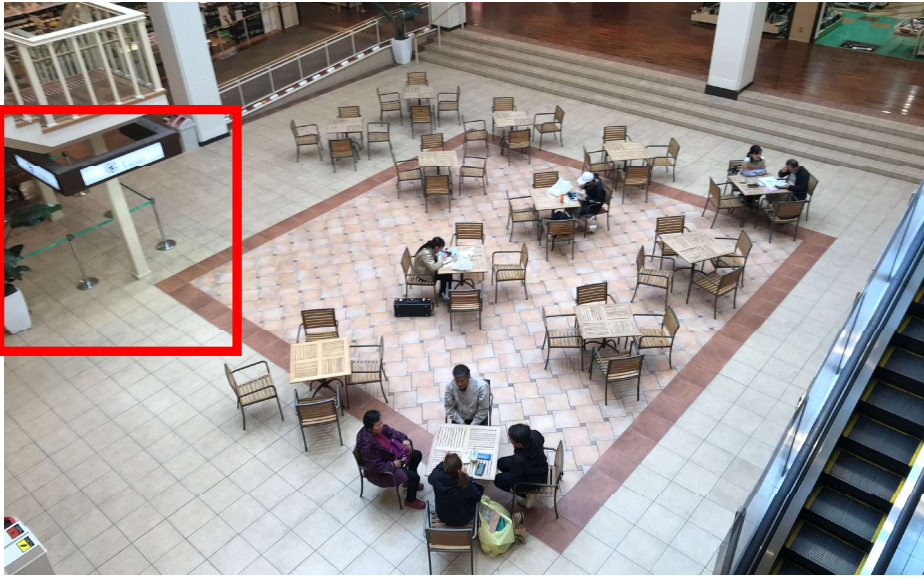
請負者	東島建設株式会社
現場代理人	田中 正良

記事	主管部署	部長	監理担当部署	監理チーム
	建築設計部	大澤	東北支店	橋本
	PM	設計チーム	設計担当部署	
	山本	石橋	建築設計部	山本・石橋・高橋

三菱地所設計	
設計者	一級建築士登録 第133490号 大澤 秀雄

工事名称	東パークタウン タピオ新築工事 (南館)	コードNo.	J80220	図面番号	
図面名称	北側吹き抜け1F平面詳細図	竣工日	2008/09/20	区分	意匠図
南館		縮尺	A1: 1/50 A3: 1/100	意匠	意-15

■南館1F ノースコート



テーブル・イス配置 (テーブル1台につきイス4脚)

移動は可能ですが、写真の配置に**原状復旧**して下さい。※合計12台



階段下

スプリンクラー

触ると発報する恐れがあります。
ぶつからないようご注意ください。



階段下柱 増設コンセント (電源)

※容量等の詳細は
次ページをご確認下さい。

エスカレーター下 イベント盤 (電源)

※容量等の詳細は「**イベント用電源
配置図**について」をご確認下さい。



◎注意事項

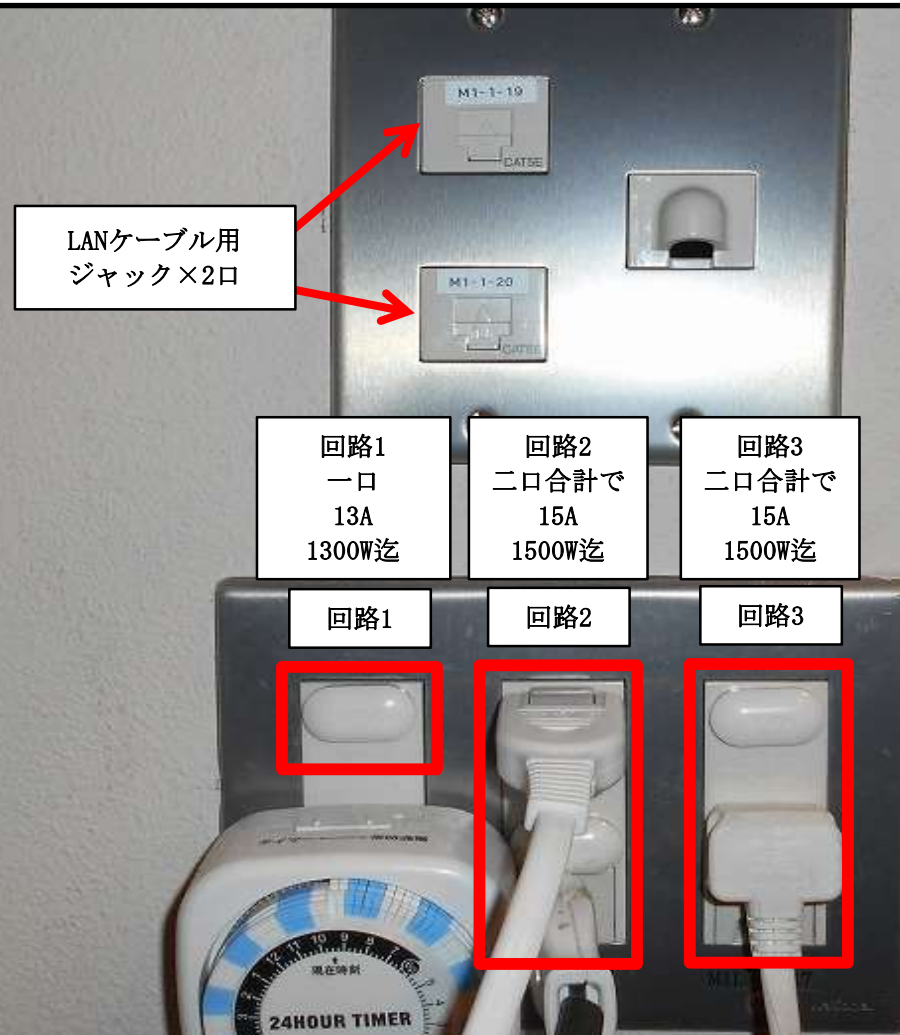
※床配線をする際は、ケーブルをモール等で覆いテープで養生する事。

※コンセント回路のブレーカーは最大容量20Aだがコンセント器具が最大容量15Aの為、安全にも配慮し1回路合計15A以内で使用する事。(推奨:13.5A以下)

※尚、容量オーバーで夜間にブレーカーがトリップしストッカー、ショーケース内の商品がダメになったり、電線・器具等からの発煙・発火の恐れもありますので注意してご使用下さい。

※ブレーカー二次側から直接ケーブルをつなぐ際は、必ずブレーカーを切って安全に配慮し作業する事。

※イベント盤主幹 電灯75A、動力50A以下になる様、主幹の最大容量を確認の上作業する事。



ショーケースご利用の業者様へ

R6/01

タピオ防災センター 電気主任技術者



**※ 冷蔵・冷凍ショーケースは1台ずつ
回路を分けて使用してください**

(別々の壁コンセントから取るように)

※1回路1500Wを超えない様に！

容量超過により火災の原因になります

他、レジ、
パソコン等



南館1F ノースコート催事イメージ

